

1



2



3

## architecture

### A980 kleingartenhaus H1

Nutzfläche: 132m<sup>2</sup>  
Terrasse: 26m<sup>2</sup>  
  
Fertigstellung: 12/2004  
Standort: Wien, 16 Roterdstraße  
Auftraggeber: privat  
Projektleitung: Sonja Ambrosch

## team

Baufirma: Fa. Wurzer, Fa. Lugner und Fa. Tromayer, Wien  
Zimmerei: Fa. Holzbauhaus Steyer, Ilz  
Sanitär/Elektrik: Fa. Jäger & Kronsteiner, Wien

Fotos: © Christian Prasser, Wien

## project

Für eine dreiköpfige Familie mit dem Wunsch nach einem großen Freizeitbereich wurde dieses kompakte Kleingartenhaus entworfen. Als Folge des Kleingartengesetzes ist fast die Hälfte der Nutzfläche im Kellergeschoss untergebracht.  
Besonders viel Wert wurde darauf gelegt, die Grenzen von Innen und Außen verschwimmen zu lassen, um die niedrigen Raumhöhen aufzulösen, die sich durch die vorgeschriebene Bauhöhe ergeben. Die formale Grundidee einer Faltung wird an der Fassade durch ein schwarzes Eternitband ablesbar, das auf der Ostseite und im Süden in Form einer durchgehenden Lattung als Beschattungselement dient. Im Inneren gehen Küche, Esszimmer und Wohnzimmer im Erdgeschoss in einen Raum ineinander über. Das Obergeschoss ist der private Bereich, in dem die Schlafzimmer und das Bad untergebracht sind. Die Belichtung des Freizeitbereiches im Kellergeschoß erfolgt über ein Lichtband und eine Oberlichte.

## CP architektur

Architekt Christian Prasser  
Praterstraße 15/4/14, 1020 Wien  
T +43-1 96 90 660  
F +43-1 96 90 661  
atelier@cp-architektur.com  
www.cp-architektur.com





4



6



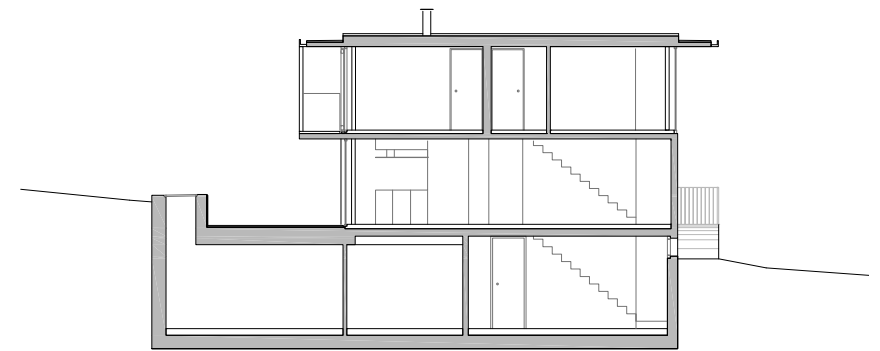
7



5



8



9

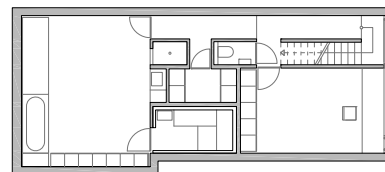
architecture

A980 kleingartenhaus H1

description

- 1 Grundriss Erdgeschoss
- 2 Nordostansicht
- 3 Südostansicht
- 4 Ostansicht
- 5 Gebäudefaltung
- 6 Nordansicht
- 7 Eingangsbereich
- 8 Blick Richtung Eingang
- 9 Schnitt

floorplan



CP architektur